



COMMISSAIRES DE JUSTICE

VENTES AUX ENCHERES PUBLIQUES

Sur liquidation judiciaire
SAS ALIZE ELECTRONIC
Constructeur bateaux de plaisances

Lundi 22 décembre 2025

**GREOUX LES BAINS 04800 – 34, chemin de la Rivière
43.75002 , 5.87317
Vente à 14h (Visite à 13h30)**

SELARL SULMONI - NEYROUD - GAUTHIER – DEMAILLY CDJ 04

Commissaires de Justice Associés

Office de DIGNE LES BAINS 04000 -

Contacts : 04.92.75.00.48 & contact@huissieralpes.fr

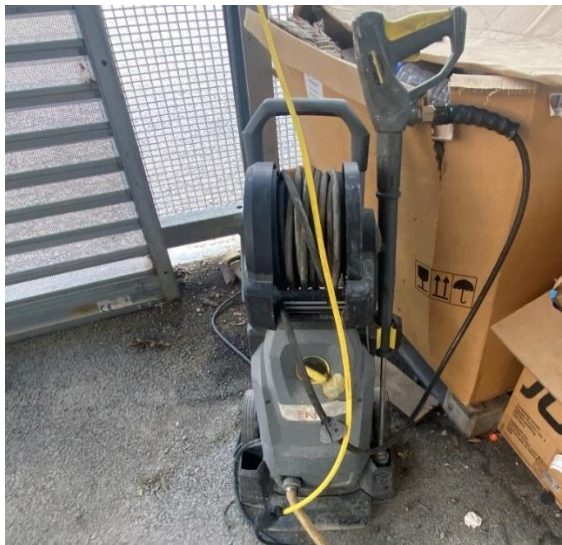
VENTE AU COMPTANT - FRAIS EN SUS 14,28% - ENLEVEMENT IMMEDIAT

Matériels

1 compresseur POWAR Industrie



1 nettoyeur eau froide KARCHER



1 poste à souder GYS PROGIC 201 AC/DE FV sur sa console roulante



1 pistolet de rétractation thermique Ripack 2200 nf

1 onduleur hybride solaire shop

1 polisseuse Festool CONTORION

1 manette de commande TORQUEEDO

1 lot d'outillage

1 touret électrique pour affûter et meuler



1 scie à ruban manuelle SIDAMO SR100 sur son chariot roulant



1 chariot



1 diable



6 enrouleurs de câble



1 transpalette



1 servante FACOM



1 servante BERNER



1 lot de bacs à rangement







1 palox à câbles



1 lot d'échelle aluminium

1 aspirateur d'eau KARCHER

1 aspirateur KARCHER

1 grand aspirateur KARCHER



1 gerbeur PRAMAC LIFTER GX 12



1 perceuse à colonne SIDAMO



5 bers de bateau à moteur sur roulettes



Mobilier

Chassie établie tube

Une table structure et plateau métallique



17 mètres linéaires d'étagères métalliques industrielles





6 mètres linéaires étagères lourde charge





1 grande table haute d'atelier structure métal plateau en bois compacté



1 établi sur roulette



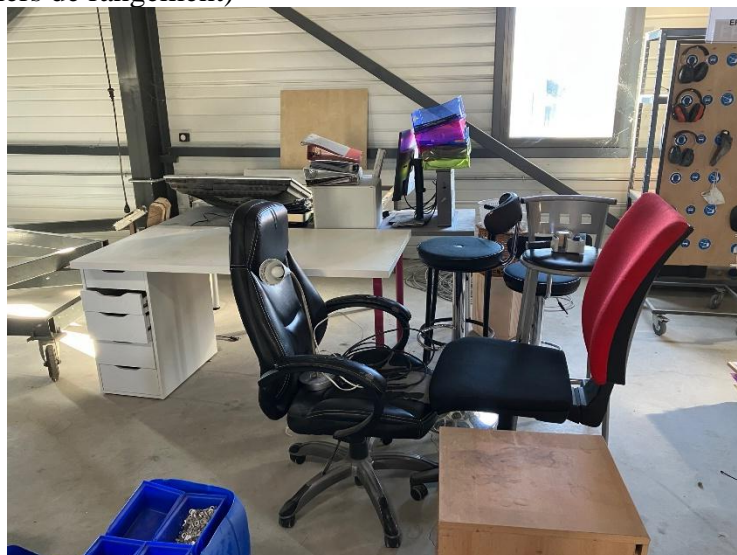
1 table haute de travail sur roulette



Un chariot



1 ensemble dépareillé de mobilier de bureau (tables, chaises, casiers de rangement)





Véhicules

1 véhicule utilitaire CITROEN BERLINGO immatriculé FJ 396 WP, klm affiché 67492, année 09/2019,





1 véhicule RENAULT CLIO IV DCI 90 ENERGY INTENS

Immatriculation : EX-323-AJ

Année : 2018

Klm affichés : 141586

Energie : Diesel

Boîte manuelle



1 remorque MX 3531 SATELLITE

- immatriculée CH 435 SH
- triple essieux (2 à 3 bateaux)
- année 07/2012
- masse en charge maximale : 3500





1 remorque à bateau NAUTILUS

- immatriculée FV 158 FA
- année 11/2020
- masse en charge maximale : 1000



1 remorque à bateau SATELLITE

- immatriculée FV 221 FA
- année 11/2020
- masse en charge maximale : 1000



2 Moules bateau

Fabriquant : **MCR Composites**

Les deux moules ci-dessous et pièces liées sont actuellement dans les locaux de l'entreprise MCR Composites

Contact :

Fabrice Delgrange (gérant)

administration@mcrcomposites.fr

1 moule bateau électrique - E-Sole Boat - modèle Lagon 55

5,5 m x 2,20 m 7 passagers



Ensemble composé de :

- moule pont,
- moule carène,
- moule coffre davier,
- moule trappe batteries,
- moule bain de soleil
- moule coffre trappe technique,
- moule support joystick,
- moule passagers (2pièces)

Châssis de support - bâches de moule

Technologies moule :

Moule carène : stratification après procédé d'infusion
Moule pont : stratification au contact par voie humide
Moule pièces : infusion sous bâche silicone

Nombre de bateaux produits : 82

1 moule bateau électrique - coque open in-bord - modèle SEDNA 50
5 m x 2,10 m 6/8 passagers



Ensemble composé de :

- moule pont,
- moule carène,
- moule coffre davier,
- moule trappe batteries,
- moule bain de soleil
- moule coffre trappe technique,
- moule support joystick,
- moule passagers (2pièces)

Châssis de support - bâches de moule

Technologies moule :

Moule carène : stratification après procédé d'infusion

Moule pont : stratification au contact par voie humide

Moule pièces : infusion sous bâche silicone

Nombre de bateaux produits : 6

Stock
Listing ci-après

Stock (rangé dans des bacs situés à divers endroits de l'atelier)	
Selon listing actualisé ci-dessous	
NATURE	NOMBRE
Accessoires EZdock	1
accessoires de fixation divers moteurs	1
accessoires divers de protection bateaux	1
lot protection cap PD	1
afficheurs électroniques	1
matériel logistique	1
lot testeurs Curtis ALIZE	6
lot 4 alimentation Voltcraft 15 V 40 A	4
lot alimentation Voltcraft 30 V 30 A	8
lot 32 acide sulfurique (litres)	32
lot Peinture et traitement structure	66
Afficheur électronique + sondeurs	1
Pièces détachées Costo 2,0	1
Accastillage divers	1
Batterie lithium	4
lot tterie pb et gel	20
lot Boulonnerie INOX en kg	314
lot cable souple multibrins	250
lot caisses à batteries	17
Hélices (ancien modele)+ occas	1
chargeur Tecsup 24 V 30 A à transfo,	1
composants électroniques	1
composants mécaniques	1
connectique 220 & autres	1
lot cosses à œil, faston, diverses	33
lot gaine électrique	150 m
équipement électronique	1
lot cable souple 3G	268
accessoires batteries	1
lot chargeurs	10
lot fil souple	1670
Protection électrique	1
Convertisseur	7
lot Ventilateurs occas	39
lot Platine chargeur	39
PD Projet Amiaud	1
Stickers	1
Stock élec < 2015	1
Bimini	5
lotmanette Curtis pour Lagon (joystick)	7
lotBatteries occas	10
lot materiel électrique pour rail DIN	3,5
Pièces détachées batteries TQ	1
Pièces 'agitateur marée'	5

moteurs d'occasion (MK+TQ)	1
Liston	1
variateur Curtis occas	9
Pièces Whally	1
pièces de moteur Thruster Motor Guide	1
pièces de rechange remorques	1
Pièces détachées JetFloat	1
Option Rigiflex < 2015	1
lot tuyau (liquide)	35
tableau de bord	1
Outillage variateur Curtis	5
Outillage TQ + MK spécifique	1
Moteur prêt/test	4
Accessoires bateaux Costo	1
Protection moteur	1
Pièces détachées Moteur	1
lot Bloc 65lbs + hélice	32
lot PD structure solaire	11
Matériel salon Nautique	1
Pièces prod S50	1
Pièces prod L55	1